



**Kirche Herz Mariä**













Impression U3 Spiel



Hilffläche\*



Waldspiel



Wohnussbaum



Vogelwäuschel



Erlebnisplot



Sandkasten mit Schirm



Federwippen Löbelle



Buchenhücke



Bank



Projekt:  
**Kirche Herz Maria  
Altensesen**

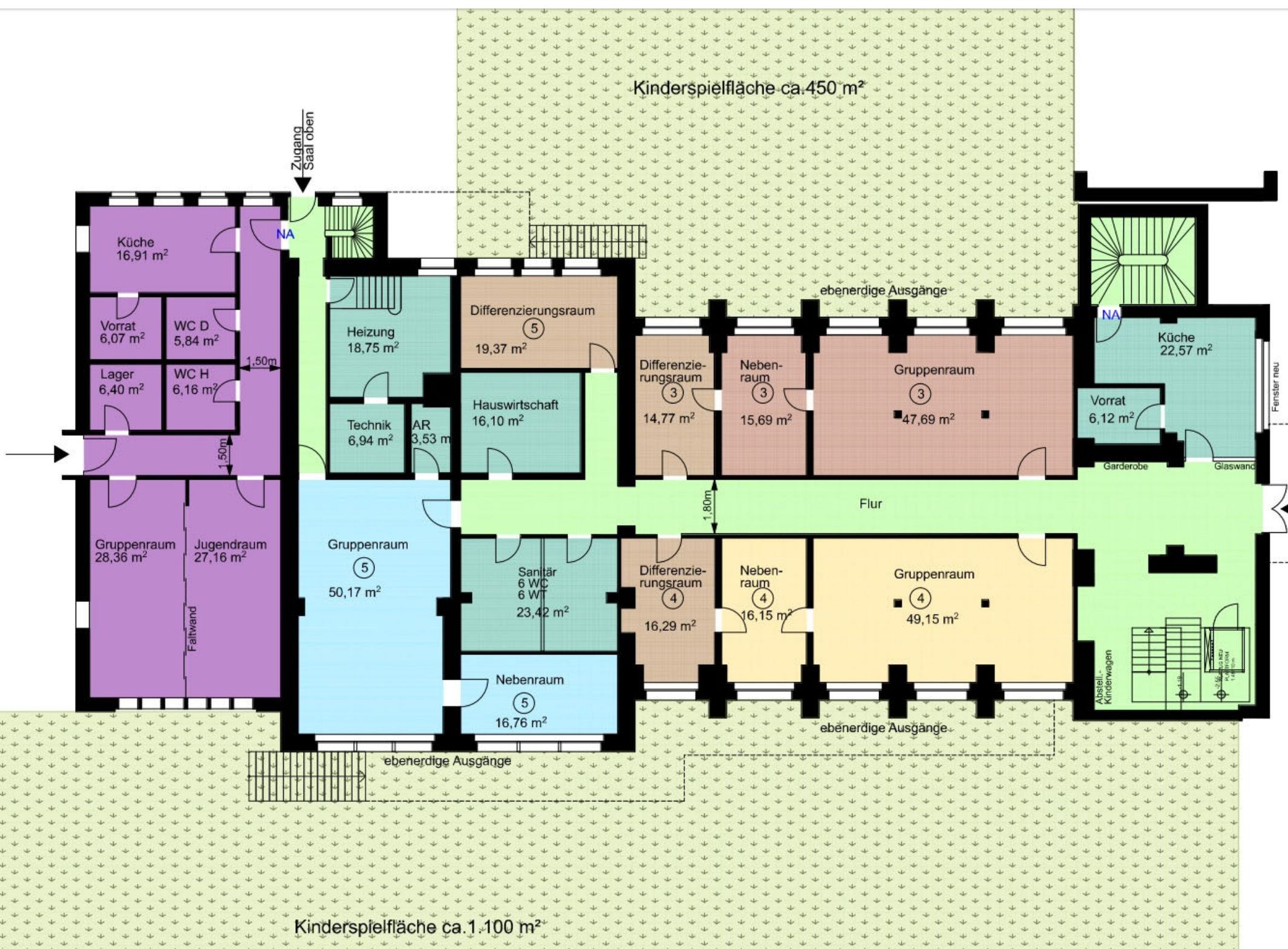
Emerschenstraße  
45309 Essen

Planung:  
**proTon**  
Dipl.-Ing. Lucas Braecklein  
Provinzialstraße 25  
45731 Waltrop  
Tel.: 023631 499 080-9  
E-Mail: info@proton.de

Planinhalt:  
**Sockelgeschoss und  
Außenanlagen Kita**

M. 1:100 DIN A1  
30.07.2020

Blatt-Nr.:  
**AA-K-01**







Impression Ü3 Spiel



Hahgrutsche



Weidentipi

Kinderspielfläche ca.450 m<sup>2</sup>

Zugang  
Saal oben  
▼



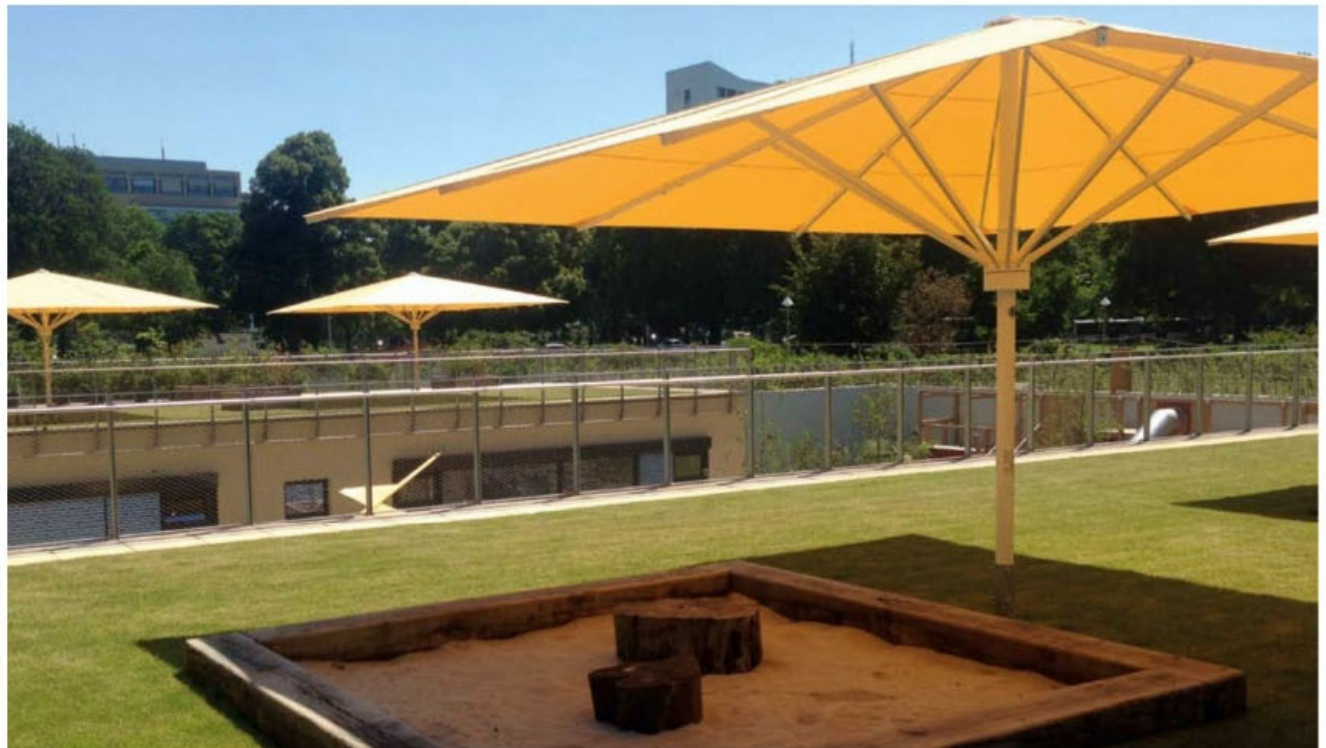
Walnussbaum



Vogelnestschaukel



Erlebnispfad



Sandkasten mit Schirm



*Federwippentier Libelle*



*Buchenhecke*



*Bank*



Neuer Pfarrgemeindesaal  
im ehemaligem Altarraum



Projekt  
**Kirche Herz Mariä  
Altensesen**

Emischerstraße  
45329 Essen

Planung:  
**proTon**  
Dipl. Ing. Lucas Bräeklein  
Provinzialstraße 25  
45731 Wathrop  
Tel.: 02363 / 466 060 9  
Email: info@proton.de

Planinhalt  
**Obergeschoss  
Außenanlagen Kita**

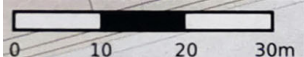
M. 1:100 DIN A1  
30.07.2020

Blatt-Nr.  
**AA-K-02**









0 10 20 30m



N

Emscherstraße

32 Kindertagesstätte Takatukaland

Filialkirche Herz Mariä

297

338

488

489

194

239

3

1

1

2

39

305

306

36

37

35

380

197

198

184

185

178

196

176

174

180

182

172

170

299

300

301

302

303

304

307

227

229

233

231

235

232

234

236

238

230

226

973

89

90

192

193

159

157

166

242



# Phase I



# Phase 2



488

170

170

488

35

229

27

# Phase 3

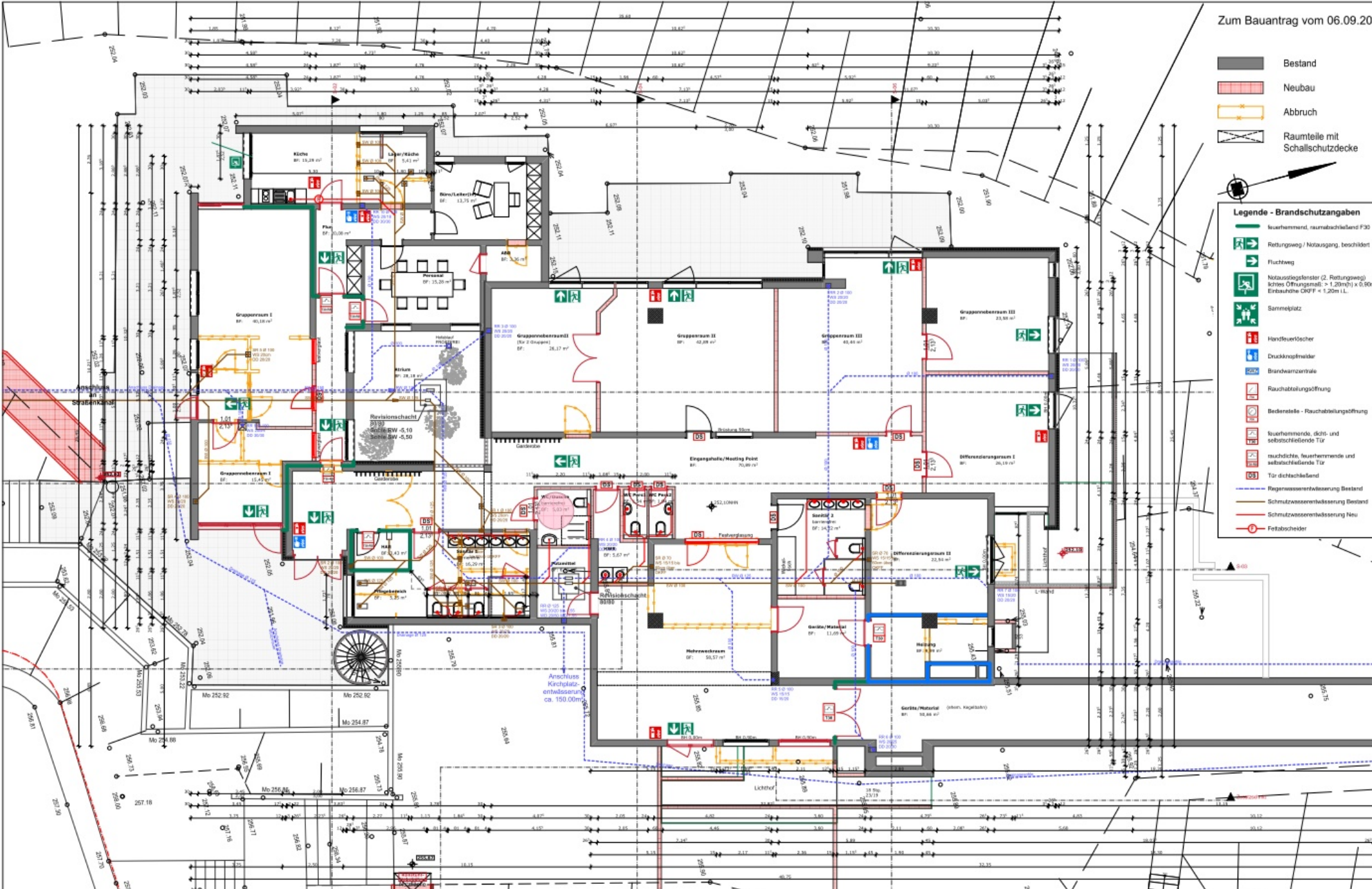


- Bestand
- Neubau
- Abbruch
- Raumteile mit Schallschutzdecke



**Legende - Brandschutzangaben**

- feuerhemmend, raumabschließend F30
- Rettungsweg / Notausgang, beschlektet
- Fluchweg
- Notausgangsfenster (2. Rettungsweg) lichte Öffnungsmaß: > 1,20m<sup>2</sup> x 0,90m (b) Einbauhöhe OKPF < 1,20m i.L.
- Sammelplatz
- Handfeuerlöscher
- Druckknopfmelder
- Brandwarnzentrale
- Rauchabteilungsöffnung
- Bedensteile - Rauchabteilungsöffnung
- feuerhemmende, dicht- und selbstschließende Tür
- rauchdichte, feuerhemmende und selbstschließende Tür
- Tür dichtschließend
- Regenwasserentwässerung Bestand
- Schmutzwasserentwässerung Bestand
- Schmutzwasserentwässerung Neu
- Fotoabschleifer



Antrag auf Nutzungsänderung einer Kirche zu einer Kindertagesstätte und zu einer Tagespflege

**Bauantrag**

Lage:  
Engelsberg 8,  
42857 Remscheid-Honsberg  
Gemarkung Remscheid,  
Flur 163, Flurstück 109

Bauherr:  
Erste Immobilien Chancen GmbH & Co.KG  
Zamenhofstraße 12  
42109 Wuppertal

Antragstellender Architekt:  
Dipl.-Ing. Architekt  
Uwe Frintrop  
Kirchplatz 15  
44369 Dortmund

Tel: 0231-7217722  
Fax: 0231-7217723  
E-Mail: info@frintrop.de

Planung:  
**proTon**  
Dipl. Ing. Lucas Braecklein  
Provinzialstraße 25  
45731 Waltrop

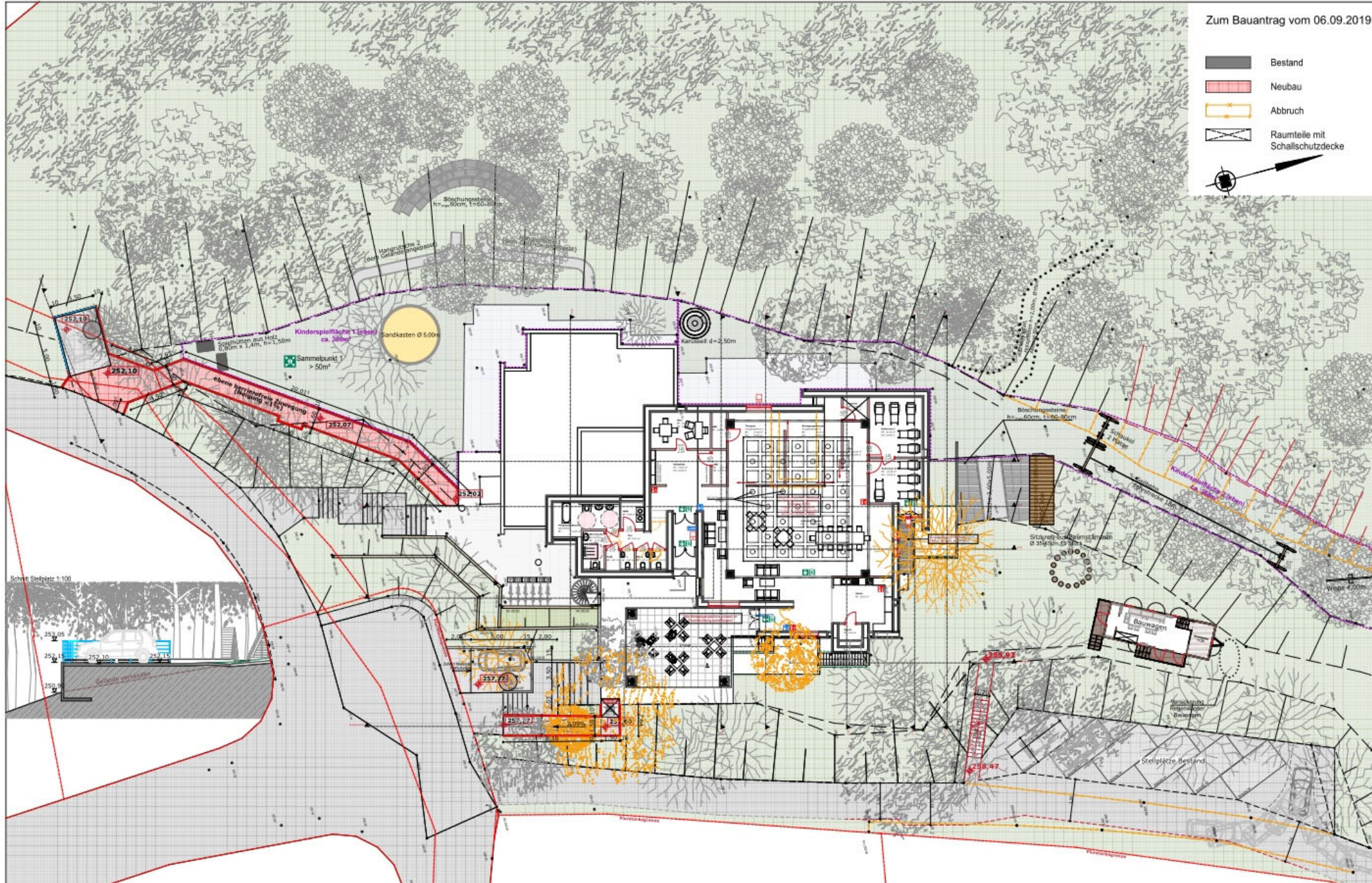
Tel.: 02363 / 466 080 9  
Fax: 02363 / 466 086 9  
Email: info@iprotan.de  
Web: www.iprotan.de

Planinhalt:  
Datum: 06.09.2019  
Nachtragszeichnungen vom: 22.11.2019  
DIN A2 M. 1:100

Untergeschoss

Blatt-Nr. BA-01

- Bestand
- Neubau
- Abbruch
- Raumteile mit Schallschutzdecke



Antrag auf Nutzungsänderung einer Kirche zu einer Kindertagesstätte und zu einer Tagespflege

**Bauantrag**

Lage:  
Engelsberg 8,  
42857 Remscheid-Honsberg  
  
Gemarkung Remscheid,  
Flur 163, Flurstück 109

Bauherr:  
  
Erste Immobilien Chancen GmbH & Co.KG  
Zamenhofstraße 12  
42109 Wuppertal

Antragstellender Architekt:  
  
Dipl.-Ing. Architekt  
Uwe Frinrop  
Kirchplatz 15  
44369 Dortmund

Tel: 0231-7217722  
Fax: 0231-7217723  
E-Mail: info@frinrop.de

Planung:  
**proTon**  
Dipl. Ing. Lucas Braecklein  
Provinzialstraße 25  
45731 Waltrop

Tel.: 02363 / 466 080 9  
Fax: 02363 / 466 086 9  
Email: info@proton.de  
Web: www.iproton.de

Planinhalt: **Gestaltungsplan Außenanlagen**  
  
Datum: 06.09.2019  
Nachtragszeichnungen vom: 22.11.2019  
DIN A2 M. 1:200  
Blatt-Nr. BA-AA-01



WESTFALENSTRASSE (B227)

U3-Spielfläche

Sandkasten mit Schirm  
3,00mx3,00m

Vogelnest-schaukel  
2,10m

0.40  
Lager-/  
Abf.raum  
15 m<sup>2</sup>

0.39  
Küche  
22,2 m<sup>2</sup>

0.37  
ZBV  
6,3 m<sup>2</sup>

0.34  
WC Kinder G3  
11,9 m<sup>2</sup>

0.32  
Abst. G5  
5,3 m<sup>2</sup>

0.30  
Abst.raum  
15,1 m<sup>2</sup>

0.29  
Bergschöpfung  
15,4 m<sup>2</sup>

0.27  
Abst. G4  
6,3 m<sup>2</sup>

WC Kinder G3/G4  
25,6 m<sup>2</sup>

0.24  
Abst. G3  
5,3 m<sup>2</sup>

0.23  
Elterncke 2  
20,1 m<sup>2</sup>

G3  
0.22  
Gruppe 3  
50,2 m<sup>2</sup>

0.38  
Flur 1  
7,4 m<sup>2</sup>

0.31  
Flur 2  
18,2 m<sup>2</sup>

0.28  
Flur 3  
20,4 m<sup>2</sup>

0.25  
Flur 4  
24,2 m<sup>2</sup>

0.13  
Kinderrestaurant  
48,5 m<sup>2</sup>

0.14  
Nebenraum G5  
21,5 m<sup>2</sup>

G5  
0.15  
Gruppe 5  
38,0 m<sup>2</sup>

0.16  
Diff.raum G5  
18,4 m<sup>2</sup>

0.17  
Diff.raum G4  
21,1 m<sup>2</sup>

G4  
0.18  
Gruppe 4  
43,4 m<sup>2</sup>

0.19  
Nebenraum G4  
24,9 m<sup>2</sup>

0.20  
Nebenraum G3  
24,7 m<sup>2</sup>

0.21  
Diff.raum G3  
25,0 m<sup>2</sup>

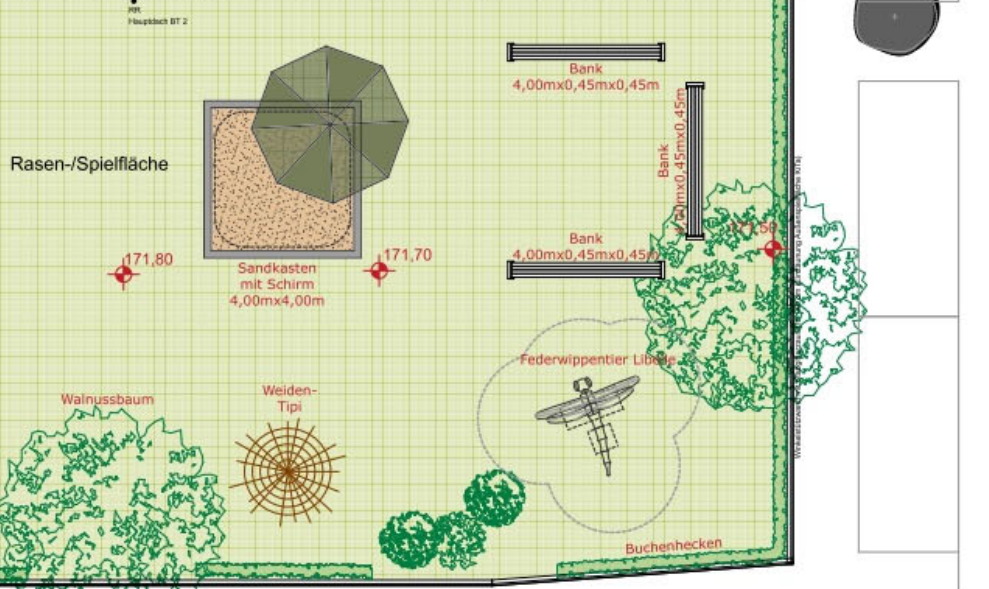
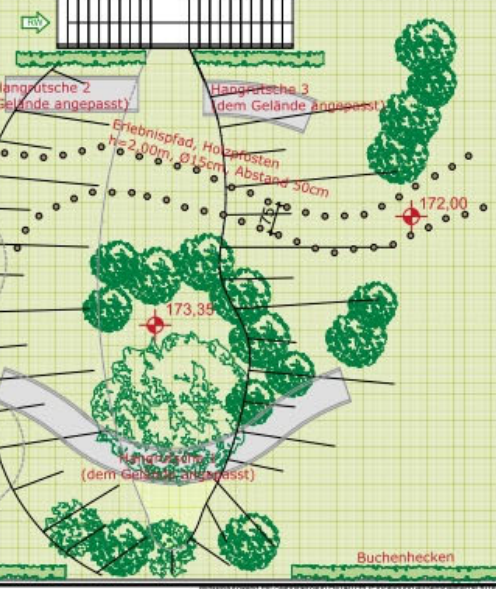
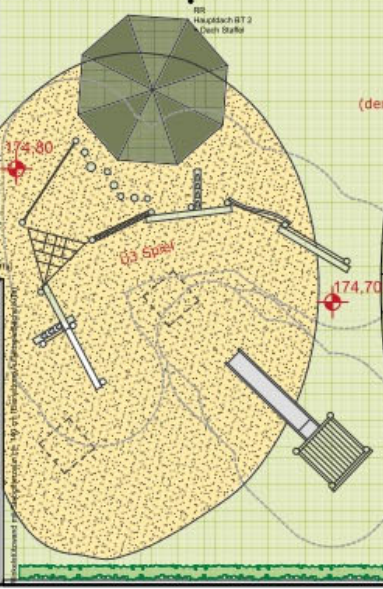
OK Terrasse -0,02m  
= 174,83 m üNN

Terrasse  
oberirdig & überdacht  
76,5 m<sup>2</sup> (38,0 m<sup>2</sup>)

Balkon  
(überdacht)  
20,9 m<sup>2</sup> (39,4 m<sup>2</sup>)

Bobby-Car Fahrbereich

OK Galerie -0,02m  
= 174,83 m üNN















2. Obergeschoss  
Eingangsbereich



**Herzlichen Dank  
für Ihre  
Aufmerksamkeit!**

**Kirche Herz Mariä**

